

ООО «Световые технологии»
Светильник серии LB, HBK и Flora
Паспорт

1. Назначение

1.1. Светильник с газоразрядной лампой высокого давления (трубчатой или эллипсоидальной формы) с цоколем E40 предназначен для общего освещения административно-общественных и производственных зданий и рассчитан для работы в сети переменного тока 220 В, 50 Гц.

1.2. Светильник соответствует требованиям безопасности ГОСТ Р МЭК 60598-2-1, ГОСТ Р МЭК 60598-2-2 (LB/R), ГОСТ Р МЭК 60598-1 и ЭМС по ГОСТ Р 51318.

1.3. Класс защиты светильника от поражения электрическим током – I.

1.4. Светильник может быть установлен на опорную поверхность или в потолочную нишу из нормально воспламеняемого материала. Светильники HBK и Flora устанавливаются на трубу (Ø60-90мм) двумя хомутами, поставляемыми в комплекте.

2. Комплект поставки

Светильник (без лампы), шт.	1
Упаковка, шт.	1
Паспорт, шт.	1
Защитная решетка для LB (по отдельному заказу)	1

3. Требования по технике безопасности

Установку, чистку светильника и замену компонент (лампы) производить только при отключенном питании.

4. Правила эксплуатации и установка

4.1. Эксплуатация светильника производится в соответствии с Правилами технической эксплуатации электроустановок потребителей».

4.2. Распаковать светильник, откинуть защитное стекло.

4.3* Светильник HBK подключается к сети присоединительным кабелем 3х075, которым снабжен светильник

4.3. Вынуть отражатель и ввести сетевые провода (кабель) через уплотненное отверстие в корпусе светильника и закрепить светильник на потолке или установить его в потолочной нише.

4.4. Подключить предварительно разделанные концы кабеля и заземляющего провода к контактным зажимам в соответствии с указанной полярностью.

4.5. Установить отражатель.

4.6. Вставить лампу.

4.7. Закрепить защитное стекло на месте.

4.8. Треснувшее или поврежденное стекло заменить.

5. Свидетельство о приемке

Светильник соответствует ТУ 3461-001-44919750-04 и признан годным к эксплуатации.

Дата выпуска _____

Контролер _____

Упаковщик _____

Светильник сертифицирован.

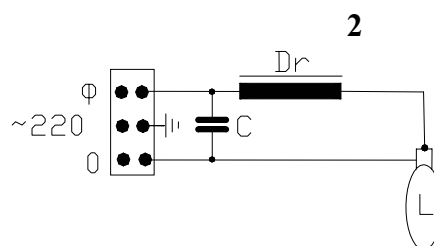
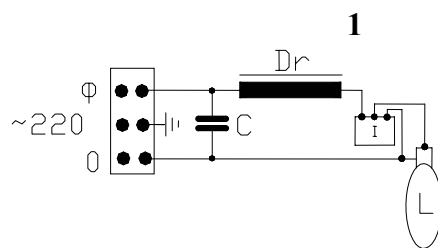
6. Гарантийные обязательства

6.1. Завод – изготовитель обязуется безвозмездно отремонтировать или заменить светильник, вышедший из строя не по вине покупателя в условиях нормальной эксплуатации, в течение гарантийного срока.

6.2. Гарантийный срок – 18 месяцев со дня ввода светильника в эксплуатацию.

6.3. Выход из строя газоразрядной лампы браком не является.

Адрес завода-изготовителя: 390010, г. Рязань, ул. Магистральная д.11-а.



L – лампа
Dr – дроссель
C – конденсатор
I – зажигающее устройство

Артикул, мощность и тип лампы	Схема электрических соединений	Коэффициент мощности	Габариты: АхВхС, мм	Масса, кг, не более	Климатическое исполнение и категория размещения	Степень защиты от воздействия окружающей среды IP	Технические условия
LB/R 250M 400M 250 400S 400H 500	2 2 1 1 1 -	>0,85 >0,85 >0,85 >0,85 >0,85 1,0	520x340x190	8,1 10,3 8,9 10,7 10,7 6,6	УХЛ2	54	ТУ 3461-002-44919750-04
LBA/R 250 400S 400H	1 1 1	>0,85	520x340x190	8,9 10,5 10,7	УХЛ2	54	ТУ 3461-002-44919750-04
LBF/R 250M 400M 250 400S 400H	2 2 1 1 1	>0,85	520x340x190	8,1 10,3 8,5 10,7 10,7	УХЛ2	54	ТУ 3461-002-44919750-04
LB/S 250M 400M 250 400S 400H 500	2 2 1 1 1 -	>0,85 >0,85 >0,85 >0,85 >0,85 1,0	520x340x190	8,1 10,3 8,9 10,7 10,7 6,6	УХЛ2	54	ТУ 3461-001-44919750-04
LBA/S 250 400S 400H	1 1 1	>0,85	520x340x190	8,9 10,5 10,7	УХЛ2	54	ТУ 3461-001-44919750-04
LBF/S 250M 400M 250 400S 400H	2 2 1 1 1	>0,85	520x340x190	8,1 10,3 8,5 10,3 10,7	УХЛ2	54	ТУ 3461-001-44919750-04
HBK 250M 400M 250H 400H	2 2 1 1	>0,85	425x425x385	8,5 10,3 8,5 10,3	УХЛ2	44	ТУ 3461-001-44919750-04
FLORA 400S 600S	1 1	>0,85	505x460x160	11,5 14,6	УХЛ 2	23	ТУ 3461-001-44919750-04
FLORA R 250S 400S	1 1	>0,85	380x150x170	5,0 6,2			

М – ртутная лампа,
S – натриевая лампа,
H – металло-галогенная лампа.