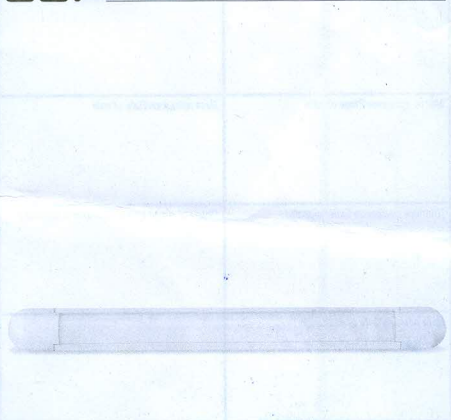




СВЕТИЛЬНИКИ СВЕТОДИОДНЫЕ СЕРИИ SPO-109



Руководство по эксплуатации ПАСПОРТ

СВЕТИЛЬНИКИ СВЕТОДИОДНЫЕ СЕРИИ SPO-109

Назначение и область применения

- Светильники светодиодные серии SPO-109 предназначены для работы в сетях переменного тока с напряжением 230В ± 10% В частоты 50 Гц, ГОСТ Р МЭК 60598-1-2011.
- Область применения. Светильники светодиодные SPO-109 предназначены для внутреннего освещения общественных помещений. Могут использоваться в офисных зданиях, торговых комплексах, в основных и вспомогательных местах общего пользования (коридорах, лестничных пролётах, столовых, конференц-залах, спортзалах, кафе и ресторанах).
- Имеют сертификат ТР ТС (таможенного союза) ЕАС.
- Расчет потребления электроэнергии и экономии на упаковке приведен исходя из тарифа 3.5 руб./кВт. Тариф в вашем регионе может отличаться от расчетного.

2. Комплектность

В комплект поставки входят:

- Светильник светодиодный – 1 шт.
- Руководство по эксплуатации, паспорт – 1 экз.
- Упаковочная коробка – 1 шт.

3. Габаритные размеры изделия

– Таблица 1. Габаритные размеры изделия –

Модель светодиодного светильника	SPO-109 14 Вт	SPO-109 32 Вт
Длина изделия	590 мм	1190 мм
Ширина изделия	60 мм	60 мм
Высота изделия	23 мм	23 мм
Вес изделия	175 г	350 г

4. Электротехнические и технические характеристики изделия

– Таблица 2. Электротехнические и технические характеристики изделия –

Наименование продукта	SPO-109	
	Электротехнические характеристики	
Потребляемая мощность	14 Вт	32 Вт
Световой поток	1050 Лм	2400 Лм
Эффективность	75 Лм/Вт	75 Лм/Вт
Индекс цветопередачи	Ra > 70	
Цветовая температура*	4000К	6500К
Диапазон входного напряжения	230В ± 10%	230В ± 10%
Частота	50 Гц	50 Гц
Коэффициент мощности cos φ	> 0.5	> 0.5
Коэффициент пульсации	< 5%	< 5%
EMC тест	Да	Да
Технические характеристики		
Угол рассеивания	120°	120°
Тип светодиодов	SMD	SMD
Материал корпуса	сталь	сталь
Материал рассеивателя	матовый поликарбонат	матовый поликарбонат
Температурный режим работы, минимум	+1°C	+1°C
Температурный режим работы, максимум	+55°C	+55°C
Степень защиты	IP40	IP40
Климатическое исполнение	УХЛ 3	УХЛ 3
Класс защиты от поражения эл. током	1	1
Класс энергоэффективности	A	A
Срок службы	30 000 ч	30 000 ч
Гарантия	2 года	2 года

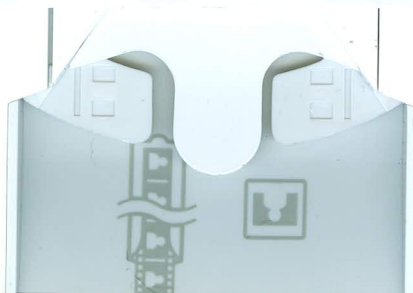
* Цветовая температура свечения может отличаться от номинальной +/- 200К

5. Монтаж и подключение

- Светильники светодиодные серии SPO-109 предназначены для подключения к электрической цепи с выключателем.
- Перед установкой убедитесь в правильности напряжения питающей сети 230В ± 10% В и наличии защитного устройства в цепи (автоматический выключатель, предохранитель).
- Монтаж светильника:**
 - Отключите напряжение сети.
 - Распакуйте светильник.
 - Установите светильник на монтажной поверхности и закрепите при помощи саморезов и дюбелей.
 - Соедините подготовленные концы провода сетевого напряжения с питающими проводами светильника.

6. Требования безопасности и техническое обслуживание

- ЗАПРЕЩАЕТСЯ:**
 - техническое обслуживание включенного светильника;
 - подключение светильника к поврежденной электропроводке;
 - установка светильника на легковоспламеняющиеся материалы, например такие как древесный шпон и материалы на основе дерева толщиной менее 2 мм.
- ВНИМАНИЕ!**
Эксплуатация допускается только в условиях конвекции воздуха для отвода тепла.
- Работы по установке и техническому обслуживанию светильника должны проводиться квалифицированным персоналом.
- Регулярно проверяйте электрические соединения и целостность электропроводки.
- При загрязнении светильника очистку поверхности производить мягкой сухой тканью. Не допускается использование растворителей и других агрессивных моющих средств.
- Светодиодный светильник является одним из самых экологически чистых источников света. Светодиодные светильники не требуют специальной утилизации.





7. Транспортировка и хранение

- 7.1 Транспортирование и хранение осуществляется по ГОСТ 23216 и ГОСТ 15150.
- 7.2 Транспортирование допускается любым видом крытого транспорта, обеспечивающим предохранение упакованной продукции от механических повреждений и ударных нагрузок.
- 7.3 Хранение осуществляется в упаковке изготовителя в закрытых помещениях с естественной вентиляцией при температуре окружающего воздуха от -40 до +50°C и относительной влажности 98% при 25°C. При хранении на стеллажах упаковки должны быть сложены не более чем в 4-5 рядов по высоте.

— Таблица 3. Транспортные характеристики —

Наименование продукта	SP0-109 14Вт	SP0-109 32Вт
Вес ящика	4,40 кг	8,10 кг
Объем ящика	0,028 м³	0,055 м³
Минимальная упаковка	1 шт.	1 шт.
Количество в ящике	20 шт.	20 шт.
Штрих-код EAN-13	4690612008363	4690612008387
Транспортный штрих-код ITF-14	4000K 14690612008360	14690612008384
Код товара	022.0531	022.0533
Штрих-код EAN-13	4690612008370	4690612008394
Транспортный штрих-код ITF-14	6500K 14690612008377	14690612008391
Код товара	022.0532	022.0534

9. Гарантийный талон

Изделие/Model	Номер партии/Order number
Место продажи/Place of sale	Дата продажи/Date of sale
Подпись продавца/Seller signature	Подпись покупателя/Customer's signature
Дата обмена/Date of exchange	

8. Гарантийные обязательства

- 8.1 Замена подлежит неработающие светодиодные светильники при отсутствии видимых физических повреждений.
- 8.2 Замена осуществляется при предъявлении правильно заполненного гарантийного талона (указать наименование изделия, штрих-код, дату и место продажи), подписи продавца, печати магазина, в котором был приобретен светильник. Светильник подлежит замене при условии сохранения товарного вида упаковки.
- 8.3 Замена предполагает предварительное тестирование светильника.
- 8.4 Все выше изложенные гарантии действуют в рамках законодательства РФ, регулирующего защиту прав потребителей.
- 8.5 Гарантийные обязательства не распространяются на светильники:
 - Имеющие видимые физические повреждения корпуса.
 - Вышедшие из строя в результате нарушения Покупателем условий эксплуатации.
 - Вышедшие из строя в результате попадания внутрь корпуса посторонних предметов, жидкостей, насекомых.
 - Вышедшие из строя в результате действия обстоятельств непреодолимой силы: пожар, затопление и прочее.
 - Если падение (уменьшение) светового потока составляет менее 10% от номинального (заявленного производителем).
- 8.6 Дата производства светильника нанесена на изделие в виде кода, где четвертая и пятая цифры кода – это месяц производства, шестая цифра – последняя цифра года производства.
- 8.7 При обнаружении неисправности светильника в период гарантийных обязательств обращаться по адресу:

Поставщик в РФ: ООО «Лед Лайтинг Технологии», 142101, МО, г. Подольск, ул. Шамотная, д. 5
 Производитель: Шеньчжень САН ЛЕД Технологии Ко, 1, Технологии Парк 10, Шунтянь, район Шинь, Басань, Шеньчжень, Китай

