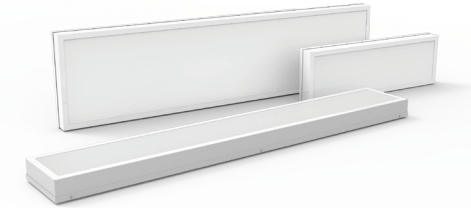


## ПАСПОРТ И И РУКОВОДСТВО ПО ЭКСПЛУАТАЦИИ НА СВЕТОДИОДНЫЕ СВЕТИЛЬНИКИ «ВАРТОН» СЕРИИ C, AL, VARTON ДЛЯ V-CLIP® И VARTON ДЛЯ CLIP-IN®



### 1. Общее описание

Встраиваемый / накладной / потолочный светодиодный светильник ВАРТОН® со степенью защиты IP54 предназначен для общего, дежурного, аварийного освещения медицинский, чистых помещений классов 5-9, а также для других помещений с повышенными требованиями к пылевлагозащите электротехнических приборов.

### 2. Общие параметры

- Низкое энергопотребление;
- Срок службы до 50 000 часов;
- Индекс цветопередачи Ra >82;
- Диапазон входного напряжения AC176-264V
- Частота 50Гц +/-10%
- Класс защиты от поражения электрическим током I;

### 3. Спецификация на продукт

- светильник – 1 шт.;
- паспорт – 1 шт.;
- упаковка – 1 шт.;
- установочный комплект для накладного монтажа светильников IP54: саморезы и резиновые шайбы для герметизации монтажных отверстий;

### 4. Технические характеристики

Серия светильников	Световой поток, lm			
	3000K	4000K	5000K	6500K
GR070/C 36W	3500	3600	3600	3700
GR070/C 54W	4900	5000	5000	5100
CO70 27W CO70/N 27W	2500	2700	2700	2700
CO70 36W CO70/N 36W	3500	3700	3700	3700
CO70 54W CO70/N 54W	4900	5000	5000	5100
CO70/GL 27W CO70/NGL 27W	2600	2800	2800	3000

Серия светильников	Световой поток, lm			
	3000K	4000K	5000K	6500K
CO70/GL 36W CO70/NGL 36W	3500	3700	3700	3900
CO70/GL 54W CO70/NGL 54W	5300	5500	5500	5700
C170 18W C170/N 18W	1500	1700	1700	1900
C170/GL 18W C170/NGL 18W	1700	1800	1800	2000
C270 36W C270/N 36W	2900	3000	3000	3100
C270 54W C270/N 54W	3800	4000	4000	4200
C350 36W C350/N 36W	3500	3700	3700	3700
C350/GL C350/NGL 36W	3600	3800	3800	3800
C350 54W C350/N 54W	4900	5000	5000	5100
C350/GL 54W	5200	5400	5400	5400
C300 72W C300/N 72W	6800	7200	7200	7000
C270/GL 36W	3000	3100	3100	3200
C270/NGL 36W	3000	3100	3100	3200
C300/GL 72W	7000	7400	7400	7800
C300/NGL 72W	7000	7400	7400	7800
C220/NGL 18W	1400	1500	1500	1600
C220/GL 18W	1400	1500	1500	1600
C220/GL 36W	2500	2600	2600	2700
C220/NGL 36W	2500	2600	2600	2700
AL270 36W	3000	3200	3200	3200
AL170 18W	1500	1650	1650	1650
Varton для Cesal 36W 600x600	3500	3700	-	3700
Varton для Cesal 54W 600x600	4900	5000	-	5100
Varton для Albes 36W 600x600	3500	3700	-	3700
Varton для Albes 54W 600x600	4900	5000	-	5100
Varton для Clip-In 36W 600x600	3600	3800	-	-
Varton для Clip-In 50W 600x600	4900	5000	-	-
Varton для Clip-In 36W 1200x300	3200	3300	-	-
Varton для Clip-In 50W 1200x300	4500	4600	-	-
Varton для Clip-In 50W 1200x600	4900	5000	-	-
Varton для V-Clip 36W 600x600	3600	3800	-	-
Varton для V-Clip 50W 600x600	4500	4700	-	-
Varton для V-Clip 36W 1200x300	3200	3300	-	-
Varton для V-Clip 50W 1200x300	4500	4600	-	-
Varton для V-Clip 50W 1200x600	4900	5000	-	-

Световой поток светильников указан с учетом рассеивателя

сохранении на светильнике маркировки о дате его производства.

10.2 Гарантийный срок - 3 года от даты покупки при условии соблюдения условий эксплуатации, но не более 40 месяцев от даты изготовления.

10.3 При отсутствии штампа магазина или торговой организации срок гарантии исчисляется со дня выпуска светодиодного светильника ВАРТОН®.

10.4 Светильник соответствует ТУ и признан годным к эксплуатации.

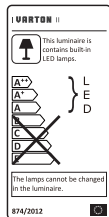
10.5 Напряжение в питающей сети должно соответствовать ГОСТ 29322-92, при не соблюдении этого требования гарантия считается не действительной.

11.«Воздействие химически активных веществ на светильник повышает вероятность деградации светодиодов и может привести к изменению светотехнических характеристик светильника. Повреждение светильника из-за воздействия химически активных веществ не является гарантийным случаем. Информация о совместимости светодиодов с химическими веществами представлена в разделе «техническая документация» на сайте [www.varton.ru \(http://varton.ru/documents/teh\\_docs/\)](http://varton.ru/documents/teh_docs/)»

### Необходимые условия для предоставления гарантии на электротехническую продукцию ВАРТОН®

- Замене подлежат неработающие изделия ВАРТОН® при отсутствии видимых физических повреждений;
- Замена осуществляется при предъявлении правильно заполненного гарантийного талона (с указанием наименования изделия, даты, места продажи, подписи продавца, печати) и кассового чека или данного правильного заполненного паспорта и счёт-фактуры предприятия, в котором был приобретен товар;
- Не подлежат замене товары, имеющие видимые механические повреждения;
- Не подлежат замене товары, вышедшие из строя в результате попадания внутрь корпуса посторонних предметов, жидкостей, других материалов и веществ, не предназначенных для контакта с электротехнической продукцией;
- Не подлежат замене товары, вышедшие из строя в результате действия обстоятельств непреодолимой силы: пожар, затопление и т.д.

**Завод-изготовитель:**  
**Обособленное подразделение ООО ТПК «Вартон» - Научно-Производственный Комплекс «ВАРТОН», Россия, 301831, Тульская область, г. Богородицк, ул. 30 лет Победы, дом 1а.**  
**E-mail: [info@varton.ru](mailto:info@varton.ru), [industry@varton.ru](mailto:industry@varton.ru)**  
**Служба технической поддержки: [help@varton.ru](mailto:help@varton.ru)**



**EAC**

Номер партии \_\_\_\_\_

Дата выпуска \_\_\_\_\_

Контролер \_\_\_\_\_

Упаковщик \_\_\_\_\_

Артикул	Место и дата продажи	Штамп магазина и подпись продавца

Артикул	УХЛ	Метод установки	Температурный режим	Коэффициент пульсации %	Коэффициент мощности	Класс светораспределения	Тип КСС таб. 2 ГОСТ Р 54350	Степень защиты IP	Рассеиватель
V1-CX-0ZZZ-10XXX-40YYYCC	УХЛ 4	встраиваемый	от +1° до +40°С	≤1%	≥0,95	П	Д	40	компл. отдельно
V1-AX-0ZZZ-10XXX-40YYYCC								40	компл. отдельно
V1-AX-0ZZZ-10XXX-54YYYCC	УХЛ 2	встраиваемый	от -20° до +40°С					54	Опал ПК в комплекте
V1-AX-0ZZZ-20XXX-54YYYCC								54	Опал ПК в комплекте
V1-CX-0ZZZ-10XXX-54YYYCC								54	Опал ПК в комплекте
V1-CX-0ZZZ-10GXX-54YYYCC								54	Закаленное стекло в комплекте
V1-R4-0ZZZ-10GXX-54YYYCC								54	Опал ПК в комплекте
V1-CX-0ZZZ-20XXX-54YYYCC								54	Опал ПК в комплекте
V1-CX-0ZZZ-20GXX-54YYYCC								54	Закаленное стекло в комплекте
V1-CX-0ZZZ-20GXX-54YYYCC								54	Закаленное стекло в комплекте


\*X может быть любой цифрой от 0 до 9    \*Z может быть любой цифрой от 0 до 9    \*YYY - трехзначное обозначение мощности изделия    \*СС - первые 2 цифры ЦТ изделия

► Производитель оставляет за собой право вносить в конструкцию и комплектацию изделия технические изменения и усовершенствования, не ухудшающие технические характеристики изделия, в любое время и без предварительного уведомления.

расшифровка кода размера «ZZZ»	Размеры, мм	максимальный вес изделия, кг	вес изделий с закаленным стеклом, кг
0080	595x595x55	5,4	7
0280	1195x180x55	4,7	-
0180	595x180x55	1,7	2,5
0350	1195x295x55	5,4	7
0300	1195x595x55	10,8	-
0300	1200x600x62	10,8	-
0301	1195x585x55	10,8	-
0083	1325x308x70	7	-
0105	705x308x70	3,5	-
0027	600x600x62	5,4	7
0403	600x600x62	5,4	7
1010	600x600x60	5,4	7
0024	1200x300x62	5,4	7
1070	600x600x100	5,4	7

## 5. Внешний вид и габаритные размеры светильника

- Корпус из листовой стали с полимерным покрытием белого цвета;
- Светорассеивающее органическое стекло (рассеиватель) из поликарбоната;
- Светодиодные модули
- Источник питания
- Провод для подключения к сети выведен из корпуса светильника для удобства монтажа, длина провода 300 мм

 **Важно! Не забудьте заземлить светильник!**

- При помощи независимых металлических подвесов (не входят в комплект поставки) прикрепите светильник к несущей конструкции; Диаметр монтажных отверстий для подвесов: 5,5мм. Чертежи-схемы светильников представлены на сайте [www.varton.ru](http://www.varton.ru);

### Накладное исполнение:

- Извлеките светильник из индивидуальной упаковки;
- Предварительно отключив питающую сеть,


## 6. Установка светильника

Монтаж светодиодного светильника ВАРТОН® производится (в зависимости от модели) в подвесные потолки Armstrong, Грильято, Escophon, Cesal, Rockfon, OWA, гипсокартонные потолки, реечные потолки закрытого типа, или на любую ровную поверхность;

### Встраиваемое исполнение:

- Извлеките светильник из индивидуальной упаковки;
- Заведите корпус светильника в межпотолочное пространство и установите на направляющие рейки подвесной потолочной системы;
- Предварительно отключив питающую сеть, подключите светильник к сети AC176-264V через выведенный провод. Соблюдайте полярность!

подключите светильник к сети AC176-264V через выведенный провод. Соблюдайте полярность!

 **Важно! Не забудьте заземлить светильник!**

- Просверлите установочные отверстия на монтажной поверхности (диаметр отверстий в светильниках 5,5мм). Чертежи-схемы светильников представлены на сайте [www.varton.ru](http://www.varton.ru);
- Не забудьте уплотнить специальные отверстия в корпусе светильника резиновыми шайбами (входят в комплект поставки);

## 7. Условия транспортирования и хранения светильников

7.1 Условия транспортирования светильников в зависимости от воздействия механических факторов должны соответствовать группе С ГОСТ 23216, в том числе в части воздействия климатических факторов – группе условий хранения 2 по ГОСТ 15150.

7.2 Условия хранения светильников должны соответствовать группе условий хранения 2 ГОСТ 15150.

- При соблюдении описанных выше условий, срок хранения светильника не ограничен.

## 8. Эксплуатация и техника безопасности

8.1 Качество электросети должно соответствовать ГОСТ 32144;

8.2 Эксплуатация светильника производится в соответствии с «Правилами технической эксплуатации электроустановок потребителей».

8.3 При монтаже необходимо страховать светильники металлическими подвесами к несущей конструкции.

8.4 Монтаж, демонтаж и обслуживание электротехнической продукции ВАРТОН® должны производиться при выключенном электропитании.

### Во избежание несчастных случаев категорически запрещается:

- Производить монтаж и демонтаж электротехнической продукции при включенном электропитании.

 **Внимание! Перед установкой или заменой отключите питание!**

8.5 Светодиодные светильники ВАРТОН® и комплектующие при подключении не должны иметь механических повреждений.

8.6 При монтаже необходимо соблюдать инструкции по подключению – неверное соединение может повредить изделие.

8.7 Светодиодные светильники ВАРТОН® могут использоваться только с источниками питания ВАРТОН®, в том числе с диммируемыми источниками питания ВАРТОН®.

8.8 Проводить монтаж электротехнической продукции ВАРТОН® рекомендуется в соответствии с приложенными инструкциями лицом, имеющим специальный допуск для проведения соответствующих работ.

8.9 В целях повышения надежности и увеличения срока службы, рекомендуется периодически осматривать находящуюся в эксплуатации электротехническую продукцию с целью обнаружения возможного загрязнения, механических повреждений и оценки работоспособности.

8.10 С целью исключения поражения электрическим током, светильник должен быть заземлен. Для заземления на корпусе светильника имеется клемма.

## 9. Сертификация и утилизация

9.1 Вся продукция ВАРТОН® сертифицирована, изготавливается в соответствии с ТУ-3461-001-89561582-2015

► Соответствует требованиям ТР ТС 004/2011 «О безопасности низковольтного оборудования»,

► ТР ТС 020/2011 «Электромагнитная совместимость технических средств».

9.2 Светодиодные светильники ВАРТОН® экологически безопасны, не требуют специальных условий и разрешений для утилизации, не относятся к опасным отходам.

## 10. Гарантийные обязательства

10.1 Замена вышедшей из строя электротехнической продукции осуществляется при наличии счёта-фактуры и данной инструкции или при наличии и кассового чека, и данной инструкции, и/или гарантийного талона, а также при