

**ООО «Завод «Световые технологии»
Светильник NFB 82 LED.
Паспорт**

1. Назначение

- 1.1. Светильник NFB 81 на полупроводниковых источниках света (светодиодах), предназначен для ландшафтного освещения и рассчитан для работы в сетях переменного тока 220 В ($\pm 5\%$), 50 Гц ($\pm 2\%$). Качество электроэнергии должно соответствовать ГОСТ 13109-97.
- 1.2. Светильник соответствует требованиям безопасности ГОСТ Р МЭК 60598-2-3 и ЭМС ГОСТ Р 51318-99.
- 1.3. Светильник устанавливается на грунтовую поверхность с помощью комплекта анкерных болтов.

2. Технические характеристики

2.1. Номинальная мощность, Вт	15
2.2. Частота тока, Гц	50
2.3. Номинальное напряжение, В	220
2.4. Цветовая температура, К	4300
2.5. Световой поток, Лм	650
2.6. Тип светодиодов	COB
2.6. Габаритные размеры, мм	
Диаметр	217
Высота	1029
2.7. Масса светильника, кг	$\leq 10,8$
2.8. Класс защиты от поражения электрическим током	I
2.9. Коэффициент мощности	$\geq 0,6$
2.10. Климатическое исполнение и категория размещения	УХЛ1
2.11. Степень защиты от воздействия окружающей среды	IP55

2. Комплект поставки

Светильник, шт.	1
Упаковка, шт.	1
Паспорт, шт.	1
Комплект анкерных болтов (поставляется по отдельному заказу), шт.	1

3. Требования по технике безопасности

Установку и чистку светильника производить только при отключенном питании. Загрязненный рассеиватель очищать мягкой ветошью, смоченной в слабом мыльном растворе.

4. Правила эксплуатации и установка

- 4.1. Эксплуатация светильника производится в соответствии с «Правилами технической эксплуатации электроустановок потребителей».
- 4.2. Установить в грунт и зафиксировать 4 анкерных болта **L**. (рис.1)
- 4.3. Отсоединить установочную базу **K** от корпуса **I**, отвинтив 4 винта **J**.
- 4.4. Установить базу **K** на анкерные болты, предварительно введя сетевые провода **T** и зафиксировать базу с помощью четырех гаек **S**.
- 4.5. Снять верхнюю часть светильника **A**, ослабив 4 винта **M**.
- 4.6. Снять монтажную плату **E**, отвинтив фиксирующие винты **D**.
- 4.7. Ввести сетевые провода внутрь корпуса и подключить их к клеммной колодке, на монтажной плате **Q**, предварительно пропустив через фиксирующий хомут **G**.
- 4.8. Установить колонну **I** на установочную базу **K** и закрепить ее винтами **J**.
- 4.9. Установить и закрепить монтажную плату **E** с помощью 4 винтов.
- 4.10. Установить верхнюю часть светильника **A** и закрепить четырьмя шестигранными винтами **M**.

5. Свидетельство о приемке

Светильник соответствует ТУ 3461-009-44919750-06 и признан годным к эксплуатации.

Дата выпуска _____

Контролер _____

Упаковщик _____

Светильник сертифицирован.

6. Гарантийные обязательства

- 6.1. Завод – изготовитель обязуется безвозмездно отремонтировать или заменить светильник, вышедший из строя не по вине покупателя в условиях нормальной эксплуатации, в течение гарантийного срока.
- 6.2. Гарантийный срок – 36 месяцев со дня изготовления светильника.
- 6.3. Срок службы светильников в нормальных климатических условиях при соблюдении правил монтажа и эксплуатации составляет:
8 лет – для светильников, корпус и/или оптическая часть (рассеиватель) которых изготовлены из полимерных материалов;
10 лет – для остальных светильников.
- Адрес завода-изготовителя: 390010, г. Рязань, ул. Магистральная д.11-а.

Рис. 1

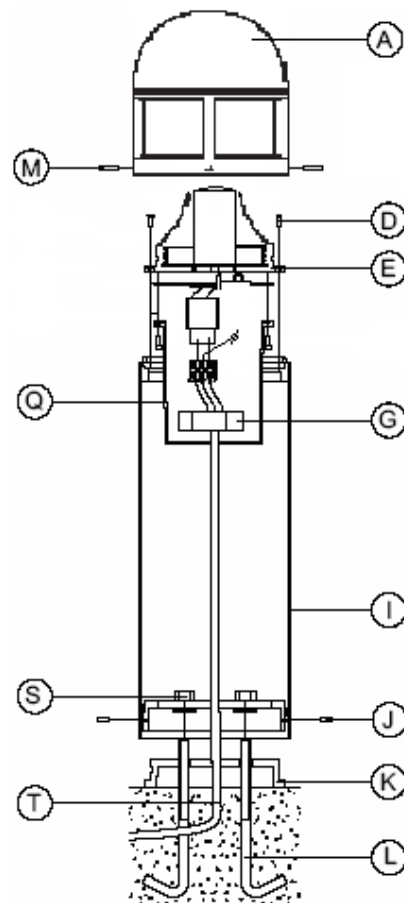


Рис. 2 Установочные размеры

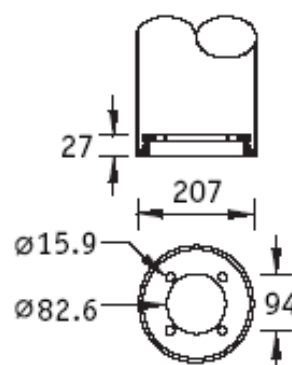


Рис. 3

