

ПАСПОРТ

1. Назначение

- 1.1. Светильник серии LINER/R, встраиваемый, предназначен для общего освещения административно-общественных помещений и рассчитан для работы в сети переменного тока 220 В ( $\pm 10\%$ ), 50 Гц ( $\pm 0,4$  Гц). Качество электроэнергии должно соответствовать ГОСТ 13109-97.
- 1.2. Светильник соответствует требованиям безопасности ГОСТ Р МЭК 60598-2-2, ГОСТ Р МЭК 60598-1 и ЭМС по ГОСТ Р 51318.
- 1.3. Класс защиты от поражения электрическим током – I.
- 1.4. Климатическое исполнение и категория размещения – УХЛ4.
- 1.5. Степень защиты от воздействия окружающей среды – IP20.
- 1.6. Коэффициент мощности – не менее 0,96.
- 1.7. Светильник может быть установлен в нишу из нормально воспламеняемого материала.

2. Комплект поставки

Светильник (без ламп), шт.	1
Комплект крепежа (для светильников LINER/R LR, DR, DC, DW), шт	1
Упаковка, шт.	1
Паспорт, шт.	1

3. Требования по технике безопасности

Установку, чистку светильника и замену компонент производить только при отключенном питании.

4. Правила эксплуатации и установка

- 4.1. Эксплуатация светильника производится в соответствии с «Правилами технической эксплуатации электроустановок потребителей».
- 4.2. Распаковать светильник. Снять алюминиевую решетку (опаловый рассеиватель) и алюминиевый отражатель (при необходимости).
- 4.3. Для LINER/R L, D (светильники для одиночной установки):
- 4.3.1 Подключить сетевой провод к кабелю светильника, соблюдая полярность.
- 4.3.2. Установить светильник в подшивной потолок или стену из гипсокартона при помощи кронштейнов.
- Для LINER/R LR, DR, DC, CS, CE, CC, CW, DW (светильники для соединения в линию):
- 4.3.1. Провести сетевые провода через кабельную втулку, установленную в основании корпуса светильника.
- 4.3.2. Корпус установить в подшивной потолок или стену из гипсокартона при помощи кронштейнов.
- 4.3.3. Аналогичным образом установить следующий в линии светильник (п. 4.1. - 4.3.2), соединив его с предыдущим при помощи оцинкованных фиксаторов, которые необходимо вставить в боковые пазы профиля соединяемых корпусов. Затем место стыка светильников скрепить стяжками, закрутив их при помощи винтов-саморезов.
- 4.3.4. Подключить провода к клеммной колодке в соответствии с указанной полярностью.
- 4.4. Установить алюминиевый отражатель. Вставить люминесцентную(ые) лампы(ы).
- 4.5. Закрепить решетку, защелкнув ее в корпусе с помощью пружин, или вставить опаловый рассеиватель.
- 4.6. Загрязненную решетку или рассеиватель очищать мягкой ветошью, смоченной в слабом мыльном растворе.

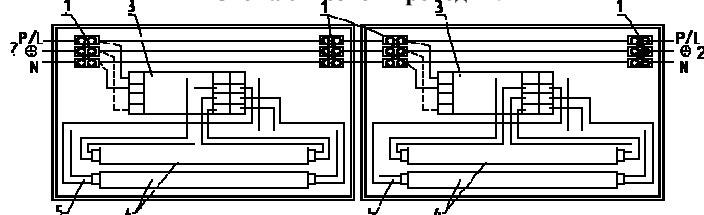
5. Свидетельство о приемке

Светильник соответствует ТУ 3461-002-44919750-07 и признан годным к эксплуатации.  
Дата выпуска \_\_\_\_\_  
Контролер ОТК \_\_\_\_\_  
Упаковщик \_\_\_\_\_  
Светильник сертифицирован.  
Сертификат соответствия № \_\_\_\_\_

6. Гарантийные обязательства

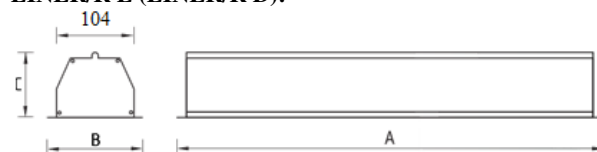
- 6.1. Завод – изготовитель обязуется безвозмездно отремонтировать или заменить светильник, вышедший из строя не по вине покупателя в условиях нормальной эксплуатации, в течение гарантийного срока.
- 6.2. Гарантийный срок – 36 месяцев со дня изготовления светильника.
- 6.3. Срок службы светильников в нормальных климатических условиях при соблюдении правил монтажа и эксплуатации составляет:
- 8 лет – для светильников, корпус и/или оптическая часть (рассеиватель) которых изготовлены из полимерных материалов;
- 10 лет – для остальных светильников.
- 6.4. Выход из строя люминесцентных ламп браком не является.
- Адрес завода-изготовителя: 390010, г. Рязань, ул. Магистральная д.11-а.  
Телефон бесплатной горячей линии: 8-800-333-23-77.  
Дата продажи \_\_\_\_\_  
Штамп магазина \_\_\_\_\_

Схема сквозной проводки:

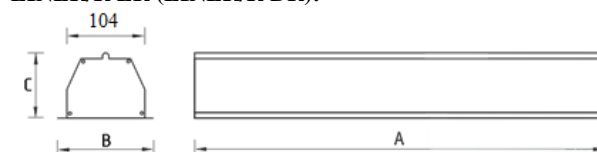


Габариты светильника

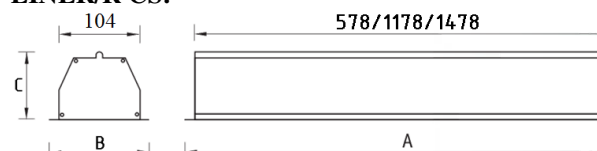
LINER/R L (LINER/R D):



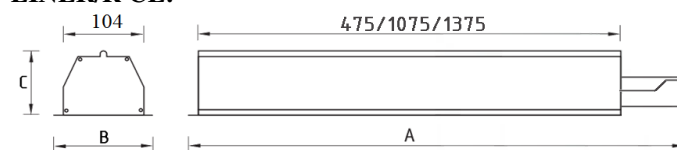
LINER/R LR (LINER/R DR):



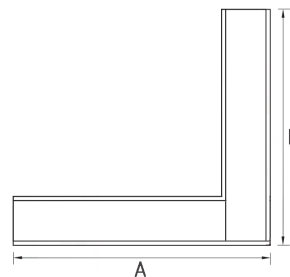
LINER/R CS:



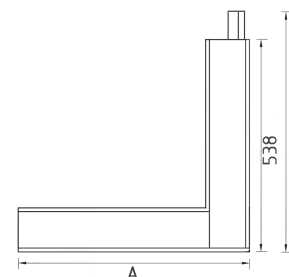
LINER/R CE:



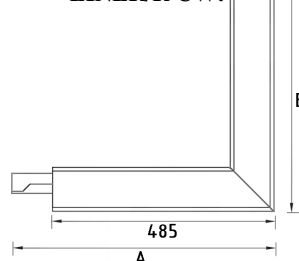
LINER/R DC 2x214:



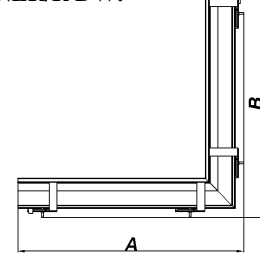
LINER/R CC:



LINER/R CW:



LINER/R DW:



Артикул (количество и мощность ламп)		Тип лампы и цоколь	Схема электрическая соединений	Габариты, мм, АхВхС	Масса, кг, не более	Максимальное количество светильников в линии	Технические условия
LINER/R L LINER/R D	1x14	ЛЛ, G5	Приведена на ЭПРА	600x127x88	1,8	-	ТУ 3461-002-44919750-07
	1x28			1200x127x88	2,8	-	
	1x35			1500x127x88	3,1	-	
	1x39			894x127x88	1,8	-	
	2x14			600x127x88	1,9	-	
	2x28			1200x127x88	2,9	-	
	2x35			1500x127x88	3,2	-	
	2x39			894x127x88	1,9	-	
LINER/R LR LINER/R DR	1x14			570x127x88	1,7	100	
	1x28			1170x127x88	2,7	75	
	1x35			1470x127x88	3,0	60	
	2x14			570x127x88	1,8	100	
	2x28			1170x127x88	2,8	37	
	2x35			1470x127x88	3,1	30	
LINER/R DR (590)	2x14			590x127x88	1,9	100	
LINER/R DR (1190)	2x28			1190x127x88	2,9	37	
LINER/R DR (1202)	2x28			1202x127x88	2,9	37	
LINER/R DR (1500)	2x35			1500x127x88	3,2	30	
LINER/R CS	1x14			590x127x88	1,9	100	
	1x28			1190x127x88	3,1	75	
	1x35			1490x127x88	3,6	60	
LINER/R CE	1x14			575x127x88	1,5	100	
	1x28			1175x127x88	2,7	75	
	1x35			1475x127x88	3,3	60	
LINER/R DC	2x2x14			674x597x88	3,5	50	
	2x1x14			674x597x88	3,2	100	
LINER/R CC	2x14			638x602x88	3,1	50	
LINER/R CW	2x14			585x585x88	2,9	50	
LINER/R DW	2x2x14	657x657x88	3,2	50			

ЛЛ - люминесцентная лампа