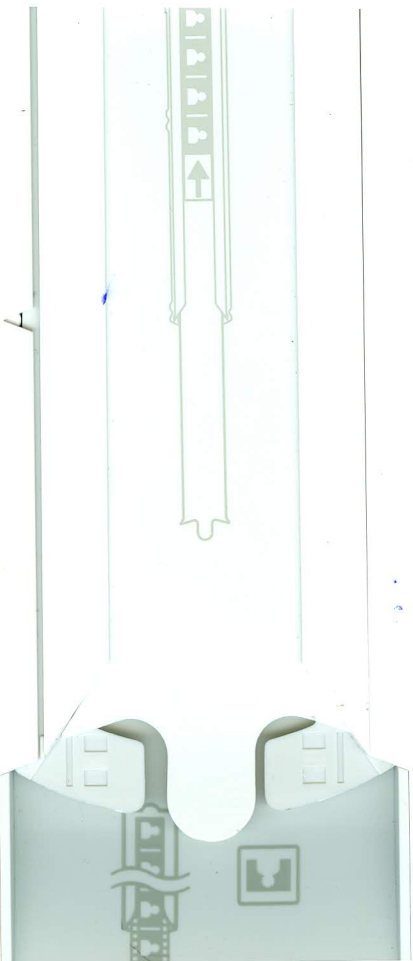
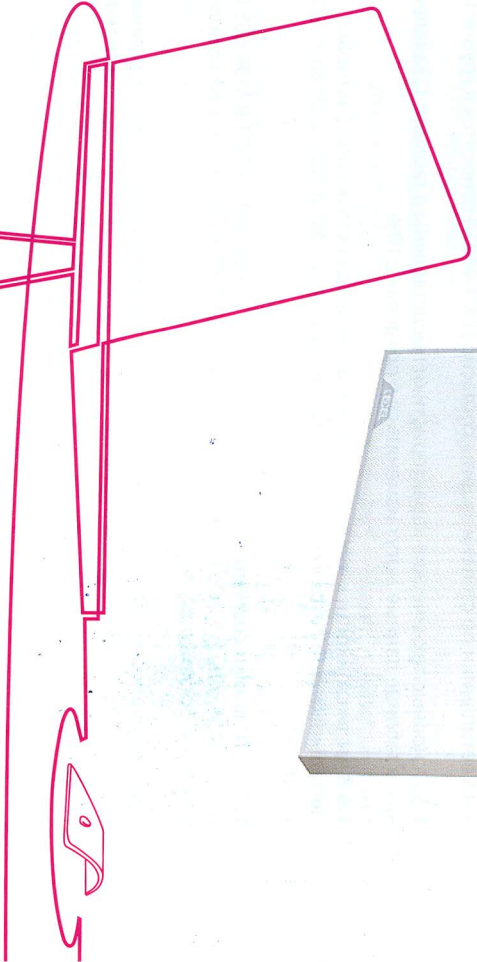
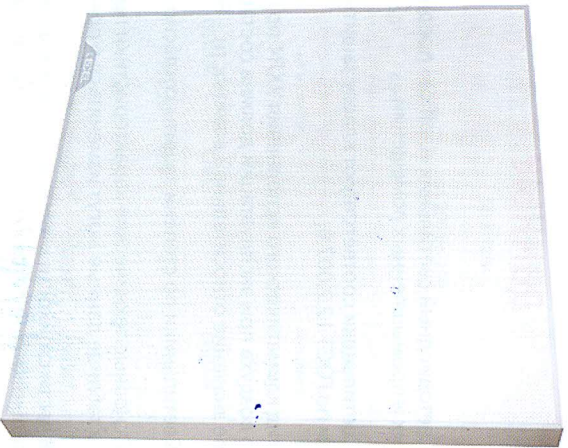


L-office

Паспорт совмещенный
с гарантийным талоном
Светильник «L-office»



LEDEL

www.ledel.ru



Основные сведения

Об изделии и технические данные

- 1.1 Светодиодный светильник «L-office» предназначен для освещения офисных, жилых и промышленных помещений.
- 1.2 Светильники соответствуют классу защиты 1 от поражения электрическим током по ГОСТ 12.2.007.0.
- 1.3 Вид климатического исполнения УХЛ4 по ГОСТ 15150, температура окружающего воздуха при эксплуатации должна составлять от 0 до плюс 50°С, а среднегодовое значение относительной влажности – 80% при температуре 25°С.
- 1.4 Светильники по степени защиты согласно ГОСТ 14254 относятся к группе IP40.
- 1.5 Основные технические характеристики представлены в таблице 1. Заявленные в таблице данные могут изменяться в пределах $\pm 10\%$.
- 1.6 В части стойкости к механическим внешним воздействующим факторам светильники относятся к группе условий эксплуатации М1 в соответствии с ГОСТ 17516.1.
- 1.7 Светильники соответствуют требованиям ТР ТС 004/2011, ГОСТ Р МЭК 60598-1, ГОСТ Р МЭК 598-2-1, ГОСТ Р МЭК 60598-2-2 и ГОСТ Р МЭК 62031, а также комплекту конструкторской документации.
- 1.8 Светильник «L-office» устанавливается в квадратное окно на любой ровной поверхности (встраиваемый вариант) либо на любой ровной поверхности (накладной вариант).
- 1.9 Габаритные размеры светильника показаны на рисунках 1а, б, в.
- 1.10 Производитель оставляет за собой право без предварительного уведомления покупателя вносить изменения в конструкцию, комплектацию или технологию изготовления изделия с целью улучшения его свойств.

Таблица 1

Модификации	L'office 25/3025/32/D				L'office 25/3025/32/D/T		L'office 25/3025/32/D/T		L'office 100/3700-3950/35-55/D Premium		L'office 25/3000/32/D/T	
	25/3025/32/D		25/3025/32/D/T		25/3025/32/D		25/3025/32/D/T		Нормативные Решения (ECC)		Решения TUVRU	
Напряжение питания переменного тока, В	от 140 до 265											
Частота, Гц	50 \pm 10%											
Напряжение питания постоянного тока, В	от 200 до 250											
Рабочий ток светодиодов, мА	350	450	700	100	150	150	150	150	150	150	150	150
Коэффициент мощности драйвера, cos ϕ	$\geq 0,9$											
Уровень пульсации светового потока, %	не более 10											
Потребляемая мощность, Вт	32	62	35	55	32	32	32	32	32	32	32	32
Марка светодиода	OSRAM			CREE		OSRAM		OSRAM				
Световой поток одного диода, лм	121	151,25	234	41	56	50	50	50	50	50	50	50
Количество светодиодов, шт.	25	20	25	100	60	60	60	60	60	60	60	60
Общий световой поток светильника, лм светодиодного модуля, лм	2500*	2400*	4575*	3700*	5050*	3000*	3000*	3000*	3000*	3000*	3000*	3000*
	3025*	3025*	5850*	4100*	5600*	3360*	3360*	3360*	3360*	3360*	3360*	3360*
			(2920)									
Варианты цветовой температуры, К	3000 4000 4500 5000 5500											
Габаритные размеры, ВхДхШ, мм	45x595x595											
Масса, кг	4,0											
Температура эксплуатации, °С	от 0 до +50											
Вид климатического исполнения	УХЛ 4											
Класс защиты от поражения электрическим током	1											
Степень защиты корпуса светильника	IP40											

* световой поток указан для светодиодного модуля при температуре кристалла плюс 25°С. Для уточнения светового потока светильника необходимо просмотреть .ies-файл на светильник

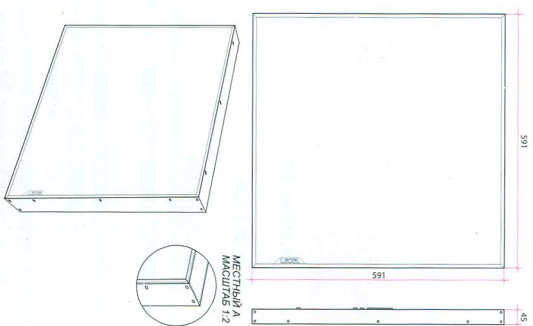


Рисунок 1а

Габаритные размеры светильника «L-office 25/L-office 25XP-G». Встраиваемый вариант

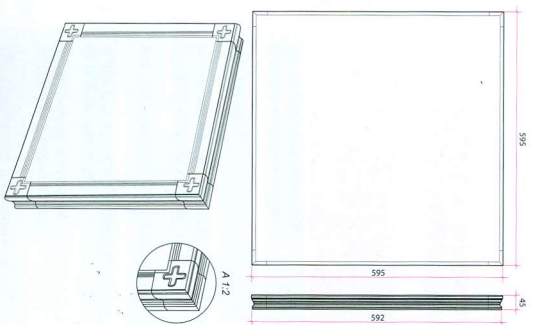


Рисунок 1б

Габаритные размеры светильника «L-office 25/L-office 25XP-G». Накладной вариант

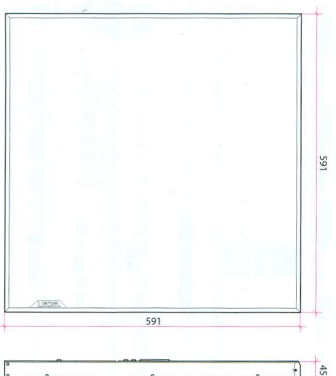
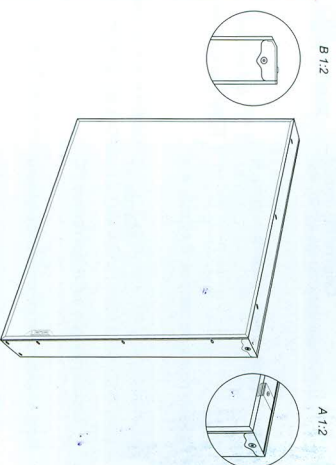


Рисунок 1в

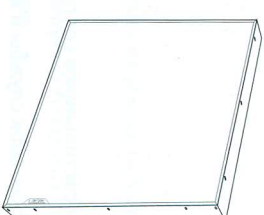
Габаритные размеры светильника «L-office 25/L-office 25XP-G». Универсальный вариант



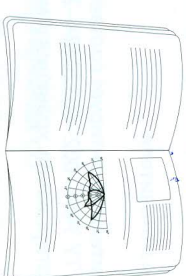
2

Комплектация

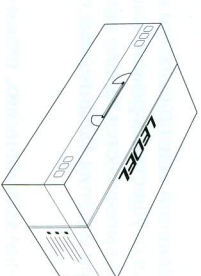
Светильник – 1 шт.



Паспорт – 1 шт.



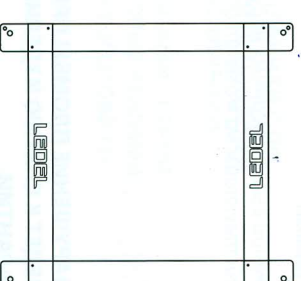
Упаковка – 1 шт.



Саморезы – 4 шт.
(входят в комплект поставки с накладным и универсальным светильником)



Пластина крепления – 1 шт.
(входят в комплект поставки с накладным и универсальным светильником)



3 Ресурсы, сроки службы и хранения, гарантии изготовителя

3.1 Срок службы светильников составляет 25 лет (при 12-ти часовой эксплуатации).
Указанные ресурсы, срок службы и хранения действительны при соблюдении потребителем требований действующей эксплуатационной документации.

3.2 Гарантии изготовителя.

3.2.1 Изготовитель гарантирует соответствие светильника требованиям технических условий ТУ 3461–002–60320484–2009 при соблюдении условий эксплуатации, транспортирования, хранения и монтажа.

3.2.2 Гарантийный срок эксплуатации светильника составляет 60 месяцев.

3.2.3 При выявлении неисправностей в течение гарантийного срока производитель обязуется осуществить ремонт или замену изделия бесплатно. Гарантийные обязательства выполняются только при условии соблюдения правил установки и эксплуатации изделия. Гарантийные обязательства не выполняются производителем при:

- Наличие механических, термических повреждений оборудования или его частей;
- Наличие следов самостоятельного вскрытия прибора и/или нарушении защитной маркировки;
- Поломках, вызванных неправильным подключением светильника: перенапряжением в электросети более чем указано в Таблице 1; стихийными бедствиями.

При обнаружении вышеописанных нарушений ремонт производится на платной основе по действующим на момент обращения к производителю расценкам.



ВНИМАНИЕ!

**НАРУШЕНИЕ ПЛОМБЫ ПРИ-
ВЕДЕТ К СНЯТИЮ ИЗДЕЛИЯ С
ГАРАНТИИ.**

ВНИМАНИЕ!

**ПО ВОПРОСАМ СЕРВИСНОГО
ОБСЛУЖИВАНИЯ ИЗДЕЛИЙ
СЛЕДУЕТ ОБРАЩАТЬСЯ ПО
МЕСТУ ИХ ПРИОБРЕТЕНИЯ.**

4 Требования по технике безопасности

4.1 Не реже одного раза в год следует проверять надёжность токопроводящих и заземляющих контактов.

4.2 В процессе эксплуатации светильников следует соблюдать правила техники безопасности при работе с электроустановками.



ВНИМАНИЕ!

**НЕ ЭКСПЛУАТИРОВАТЬ СВЕТИЛЬНИК СО
СНЯТЫМ СТЕКЛОМ.**



ЗАПРЕЩАЕТСЯ!

**ИСПОЛЬЗОВАТЬ СВЕТИЛЬНИК БЕЗ ЗАЗЕМ-
ЛЕНИЯ.**

**ПРОВОДИТЬ ТЕХНИЧЕСКОЕ ОБСЛУЖИВА-
НИЕ СВЕТИЛЬНИКОВ, НАХОДЯЩИХСЯ ПОД
НАПРЯЖЕНИЕМ.**

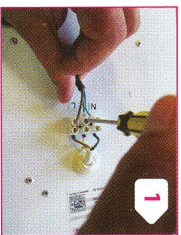
**ЭКСПЛУАТИРОВАТЬ СВЕТИЛЬНИКИ С ПО-
ВРЕЖДЁННОЙ ИЗОЛЯЦИЕЙ ПРОВОДОВ И
МЕСТ ЭЛЕКТРИЧЕСКИХ СОЕДИНЕНИЙ.**

**ВКЛЮЧАТЬ С ДИММИРУЮЩИМИ УСТРОЙ-
СТВАМИ, КРОМЕ ТЕХ, КОТОРЫЕ РЕКОМЕН-
ДОВАНЫ ПРЕДПРИЯТИЕМ-ИЗГОТОВИТЕ-
ЛЕМ!**

5 Подготовка изделия к эксплуатации

5.1 В процессе подготовки светильника к эксплуатации следует проверить комплектность светильника и его внешний вид. Светильник визуально должен быть без повреждений.

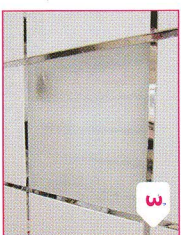
5.2 Для установки светильника L-office (встраиваемый вариант) необходимо проделать следующие операции:



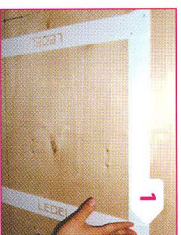
Подсоединить сетевые провода к клеммной колодке согласно обозначению



Закрепить светильник в монтируемом окне



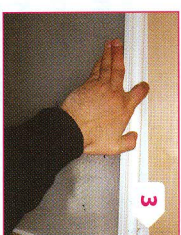
Светильник готов к эксплуатации!



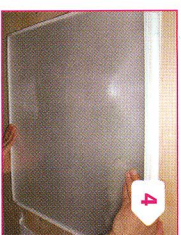
Закрыть четыре саморезами (отвертка +) пластину на ровной поверхности



Подсоединить сетевые провода к клеммной колодке светильника согласно обозначению



Совместив крестообразные пазы задней стенки с выступящими элементами кронштейна и, надавливая на углы светильника, посадить его до монтируемой поверхности



Для фиксации светильника свернуть его на 7-8 мм откосительно направления выступающих элементов кронштейна



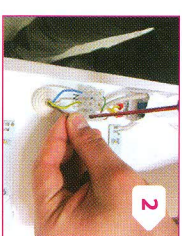
Во избежание падения светильника отогнуть выступающие из-под него фиксаторы при помощи необходимого инструмента (напр. отвертка +)



Светильник готов к эксплуатации!



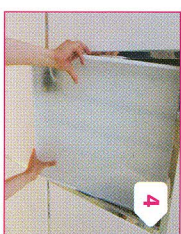
Огнуть боковую поворотную стенку светильника, вынуть стекло



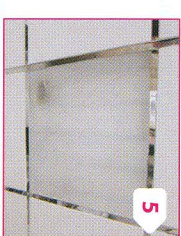
Предварительно проделав необходимое отверстие в заглушке на задней стенке светильника и, продев через него сетевой провод, посадить его к клеммной колодке согласно обозначению



Задвинуть стекло рифлёной поверхностью наружу в светильник и вернуть в прежнее положение боковую поворотную стенку



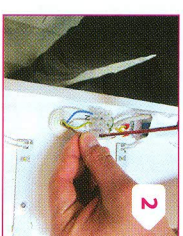
Закрепить светильник в монтируемом окне



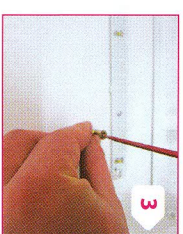
Светильник готов к эксплуатации!



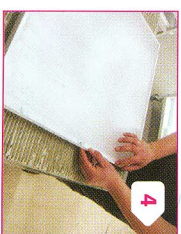
Огнуть боковую поворотную стенку светильника, вынуть стекло



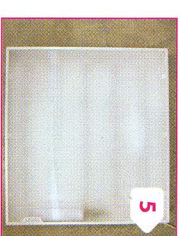
Предварительно проделав необходимое отверстие в заглушке на задней стенке светильника и, продев через него сетевой провод, посадить его к клеммной колодке согласно обозначению



Закрепить светильник 4-мя болтами или саморезами в заранее подготовленные отверстия на потолке или стене



Задвинуть стекло рифлёной поверхностью наружу в светильник и вернуть в прежнее положение боковую поворотную стенку



Светильник готов к эксплуатации!

5.5 Схема подключения светильника отображена на рисунке 2.

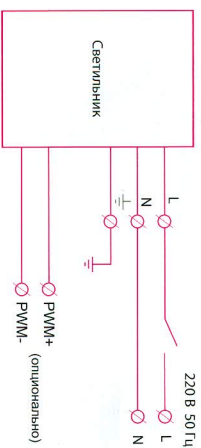


Рисунок 2

Схема подключения светильника

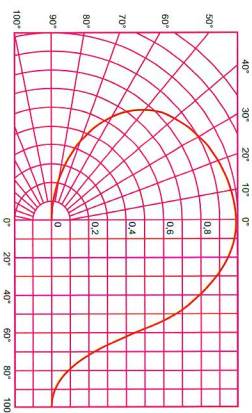


Рисунок 3

Кривые распределения силы света в исполнении «Д»

6 Правила хранения

6.1 Упакованные светильники следует хранить под навесами или в помещениях, где колебания температуры и влажности воздуха несущественно отличаются от колебаний на открытом воздухе. Окружающий воздух должен иметь температуру от минус 40 до плюс 60°C и относительную влажность не более 98%. Необходимо исключить присутствие в воздухе кислотных и щелочных примесей, вредно влияющих на светильники.

6.2 Высота штабелирования не должна превышать 1м.

7 Транспортирование

7.1 Светильники в упакованном виде могут транспортироваться закрытым видом транспорта или в контейнерах любым видом транспорта.



ПРЕДУПРЕЖДЕНИЕ!

В ЦЕЛЯХ СОБЛЮДЕНИЯ МЕР ПРЕДОСТОРОЖНОСТИ ОТ МЕХАНИЧЕСКИХ ПОВРЕЖДЕНИЙ СВЕТИЛЬНИКОВ ПРИ ПЕРЕВОЗКЕ, ПОГРУЗКЕ И ВЫГРУЗКЕ, НЕОБХОДИМО СЛЕДОВАТЬ ТРЕБОВАНИЯМ МАНИПУЛЯЦИОННЫХ ЗНАКОВ.

8 Утилизация

8.1 По истечении срока службы светильники необходимо разобрать на детали, рассортировать по видам материалов и утилизировать как бытовые отходы. Светильники с истекшим сроком службы относятся к V классу опасности отходов (практически неопасные отходы) в соответствии с Приказом Министерства природных ресурсов РФ от 15.06.2001 года № 511.

9 Свидетельство о приеме

9.1 Светильник «Lo-office» изготовлен в соответствии с требованиями ТУ 3461-002-60320484-2009 и признан годным к эксплуатации.

Дата выпуска 24 июля 2013 201 г.

Заводской номер XGD00036408

ОТК Курбанов

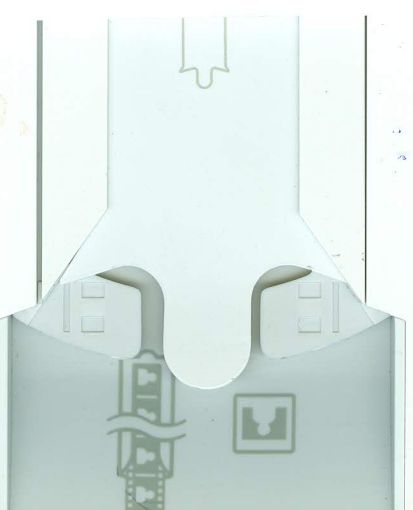
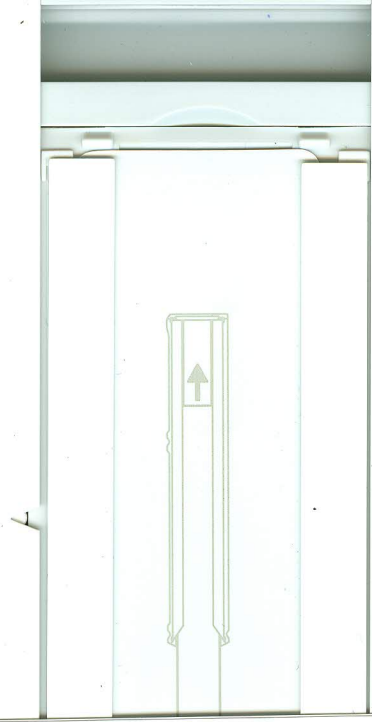


Дата продажи 201 г.

Продавец

Подпись

М. П.



ул. Шамиля Усманова, д. 31 а, г. Казань,
Российская Федерация, 420095

тел./факс: +7 (843) 544 0 544

е-mail: sales@ledel.ru

Уважаемые клиенты! Мы рады предложить вам продукцию нашей компании. Мы предлагаем вам продукцию, которая отличается высоким качеством и надежностью. Мы предлагаем вам продукцию, которая отличается высоким качеством и надежностью. Мы предлагаем вам продукцию, которая отличается высоким качеством и надежностью.

